

Eine ganzheitliche und massgeschneiderte Lösung für eine lokale, selbstfinanzierte Energiewende für Ihre Gemeinde und Ihre Bürger

INNERGIA bietet jeder Gemeinde und ihren Bürgern an, sich zusammenzuschliessen, um die von ihnen benötigte thermische und elektrische Energie lokal, mit den auf ihrem Gemeindegebiet verfügbaren Ressourcen, zu erzeugen und zu verteilen.

Die INNERGIA-Lösung beinhaltet die Gründung einer privaten kommunalen Gesellschaft "Industrielle Gemeindewerke", kurz IGW* AG, die von der Gemeinde und ihren Bürgern kontrolliert wird. IGW AG verteilt die erzeugte Energie zu Kostenpreisen an alle Bürger der Gemeinde zu denselben Tarifen (bspw. gleicher Wärmetarif für Kunden des Wärmenetzes und für Kunden, deren Heizung ersetzt wird).

IGW AG garantiert die Finanzierung und Realisierung aller notwendigen Infrastrukturen durch Obligationen über die *cosmofunding*-Plattform unseres Partners Vontobel, die von der Gemeinde verbürgt werden.

Die Gemeinden und ihre Bürger können so ihre lokale Energiewende selbst finanzieren, ohne auf öffentliche Gelder oder Steuern zurückgreifen zu müssen.

Unsere Gemeinden sind voller Energie

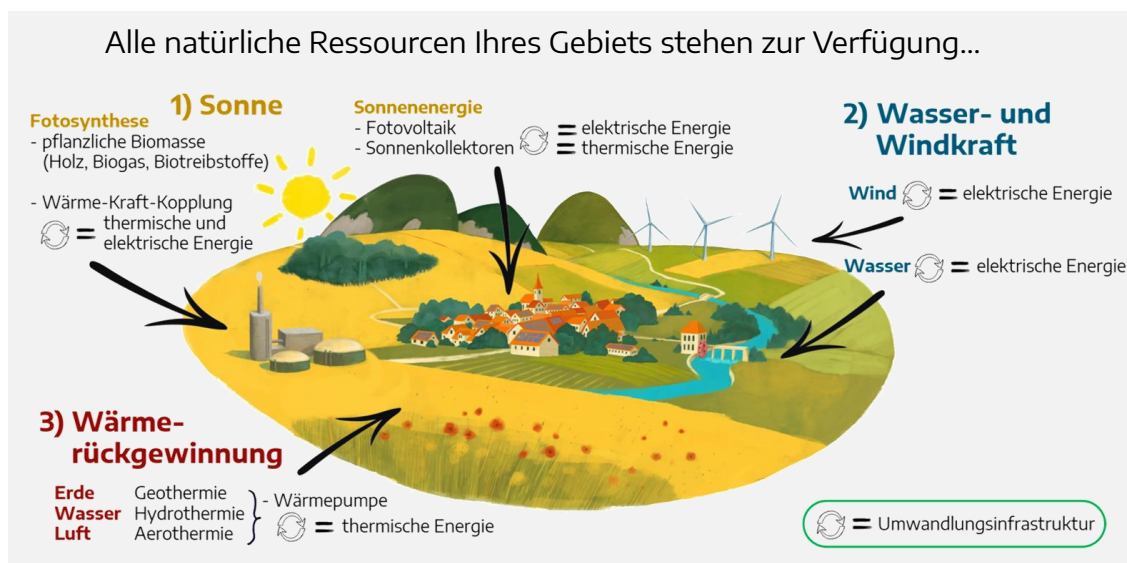
Auf Gemeindeebene verbrauchen wir zwei Arten von **Sekundärenergie**:

- **thermische** Energie (Wärme und Kälte)
- **elektrische** Energie

Der Grossteil dieser Energie wird heute importiert. Nun verfügt jedes Gemeindegebiet in unterschiedlichem Ausmass über

drei unerschöpfliche Ressourcen an erneuerbarer Primärenergie:

- 1) die Sonne
- 2) die Wasser- und Windkraft
- 3) die Wärmerückgewinnung



Durch die Umwandlung in Sekundärenergie mittels Umwandlungsinfrastrukturen können diese lokalen Quellen den grössten Teil des lokalen Energiebedarfs decken. Die Verwendung der richtigen Ressource am richtigen Ort und für den richtigen Zweck ermöglicht eine nachhaltige Nutzung, die eine langfristige Energieunabhängigkeit garantiert.

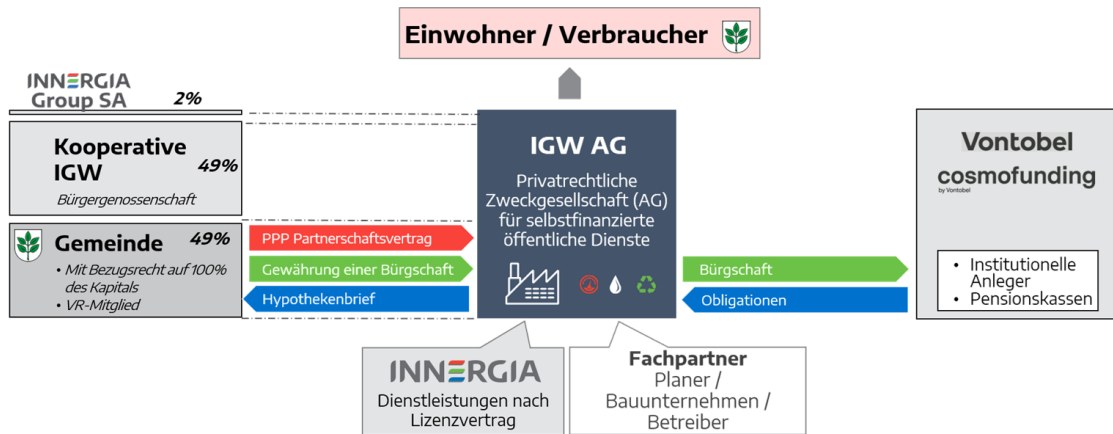
*IGW: allgemeiner Name, der zur Bezeichnung der von Innergia und der Gemeinde gegründeten Zweckgesellschaft verwendet wird

Um die lokalen erneuerbaren Ressourcen sinnvoll zu nutzen wird das INNERGIA-Modell für jede Gemeinde unter Berücksichtigung ihrer Besonderheiten dekliniert, um den Bau von selbstfinanzierten Umwandlungsinfrastrukturen (deren Kosten durch ihre Erträge gedeckt werden) zu ermöglichen.

Industrielle Werke für Ihre Gemeinde

IGW AG setzt alle notwendigen Infrastrukturen für die Umwandlung eines optimalen Mixes Ihrer lokalen erneuerbaren Ressourcen in thermische und elektrische Energie um. Ziel ist es, den Bedarf der Gemeindebevölkerung entsprechend einer zuvor festgelegten Roadmap zu decken.

Industrielle Gemeindewerke AG



IGW AG ist eine private Gesellschaft für "öffentliche industrielle Gemeindewerke" Ihrer Gemeinde. Die Aktionäre der IGW AG sind Ihre Gemeinde mit 49%, eine Bürgergenossenschaft Kooperative IGW mit 49% und die Gesellschaft Innergia Group AG mit 2%, die Ihre Gemeinde mit ihrem Modell für eine kommunale Energiewende begleitet.

Die Finanzierung der Infrastruktur erfolgt über Obligationen, die von der IGW AG emittiert und von der Gemeinde verbürgt werden. Dank eines exklusiven Zugangs zur *cosmoFunding*-Plattform der Bank Vontobel werden die Anleihen der IGW AG von Pensionskassen und institutionellen Anlegern ausschliesslich aus der Schweiz zu marktüblichen Zinssätzen gezeichnet.

IGW AG ermöglicht Ihrer Gemeinde und Ihren Einwohnern, Ihre Energie- und Nachhaltigkeitswende durchzusetzen, d. h. zuerst die Energieunabhängigkeit und folglich die Erreichung der CO₂-Neutralität gemäss den gesetzlichen Zielen zu erreichen.

Auf dem Weg zur CO₂-Neutralität und Energieunabhängigkeit

